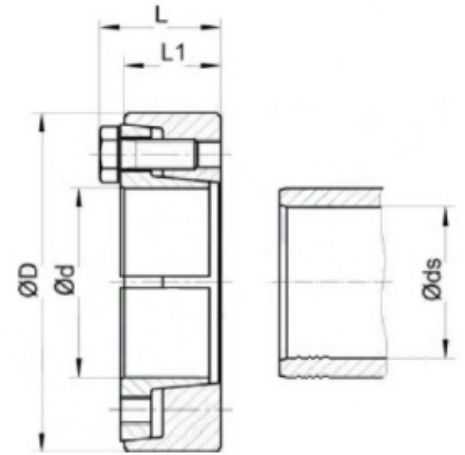


Shrink Disc

Recommended machining

tolerances :

Shaft d h9



Order Code :

For a shaft with d=30mm and a transmissible torque value lower than or equal to 412Nm

KBS 19/1 – 30 X 60

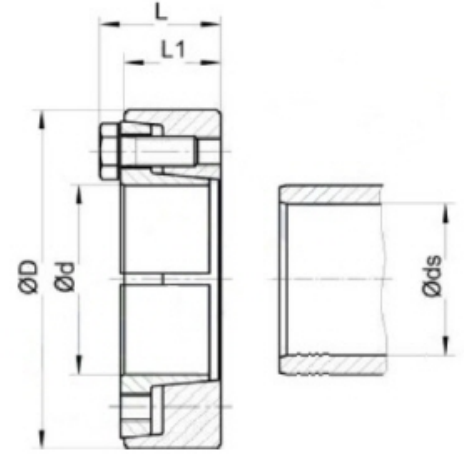
Hollow Shaft Ø d [mm]	Shaft Ø dw [mm]	Outer Ø D [mm]	Rate Torque T [Nm]	Dimensions			Welle Shaft P _w [N/mm ²]	Screws		Mass [kg]
				L [mm]	L1 [mm]	[dw-d1]		size [DIN 912]	TA [Nm]	
24	19	50	172	22	18	0.017	145	M6	12	0.2
24	20	50	218	22	18	0.017	165	M6	12	0.2
24	21	50	267	22	18	0.017	184	M6	12	0.2
30	24	60	297	24	20	0.017	137	M6	12	0.3
30	25	60	352	24	20	0.017	150	M6	12	0.3
30	26	60	412	24	20	0.017	162	M6	12	0.3
36	28	72	563	27.3	22	0.017	169	M8	30	0.5
36	30	72	714	27.3	22	0.017	187	M8	30	0.5
36	31	72	722	27.3	22	0.032	177	M8	30	0.5
44	34	80	734	29.3	24	0.032	135	M8	30	0.6
44	35	80	831	29.3	24	0.032	144	M8	30	0.6
44	36	80	933	29.3	24	0.032	153	M8	30	0.6
50	38	90	1230	31.3	26	0.032	166	M8	30	0.8
50	40	90	1490	31.3	26	0.032	180	M8	30	0.8
50	42	90	1760	31.3	26	0.032	193	M8	30	0.8
55	42	100	1640	34.3	29	0.032	172	M8	30	1.2
55	45	100	2080	34.3	29	0.032	190	M8	30	1.2
55	48	100	2560	34.3	29	0.032	206	M8	30	1.2
62	48	110	1940	34.3	29	0.032	156	M8	30	1.4
62	50	110	2230	34.3	29	0.032	165	M8	30	1.4
62	52	110	2340	34.3	29	0.048	160	M8	30	1.4
68	50	115	1810	34.3	29	0.048	134	M8	30	1.4
68	55	115	2620	34.3	29	0.048	160	M8	30	1.4
68	60	115	3590	34.3	29	0.048	184	M8	30	1.4
75	55	138	2770	34.3	29	0.048	156	M10	59	2.3
75	60	138	3760	34.3	29	0.048	178	M10	59	2.3
75	65	138	4910	34.3	29	0.048	197	M10	59	2.3
80	60	145	3200	37.4	31	0.048	151	M10	59	2.5
80	65	145	4230	37.4	31	0.048	170	M10	59	2.5
80	70	145	5400	37.4	31	0.048	187	M10	59	2.5
90	65	155	4730	44.4	38	0.048	159	M10	59	3.4
90	70	155	6030	44.4	38	0.048	174	M10	59	3.4
90	75	155	7500	44.4	38	0.048	189	M10	59	3.4
100	70	170	6440	49.4	43	0.048	164	M10	59	4.7
100	75	170	7990	49.4	43	0.048	177	M10	59	4.7
100	80	170	9720	49.4	43	0.048	190	M10	59	4.7
110	75	185	8810	56.5	49	0.048	170	M12	100	6.2
110	80	185	10600	56.5	49	0.048	182	M12	100	6.2
110	85	185	11700	56.5	49	0.069	178	M12	100	6.2
125	85	215	11600	60.5	53	0.069	163	M12	100	9.2
125	90	215	14000	60.5	53	0.069	175	M12	100	9.2
125	95	215	16600	60.5	53	0.069	186	M12	100	9.2
130	85	215	10600	60.5	53	0.07	149	M12	100	8.8
130	90	215	12800	60.5	53	0.07	161	M12	100	8.8
130	95	215	15300	60.5	53	0.07	171	M12	100	8.8

Shrink Disc

Recommended machining

tolerances :

Shaft d h9



Order Code :

For a shaft with d=30mm and a transmissible torque value lower than or equal to 412Nm

KBS 19/1 – 30 X 60

Hollow Shaft Ø d [mm]	Shaft Ø dw [mm]	Outer Ø D [mm]	Rate Torque T [Nm]	Dimensions			Welle Shaft P _w [N/mm ²]	Screws		Mass [kg]
				L [mm]	L1 [mm]	[dw-d1]		size [DIN 912]	TA [Nm]	
140	95	230	15100	68	46	0.07	264	M12×45	100	10
140	100	230	17600	68	46	0.07	264	M12×45	100	10
140	105	230	20100	68	46	0.07	264	M12×45	100	10
155	105	265	22000	72	50	0.07	263	M12×50	100	15
155	110	265	25000	72	50	0.07	263	M12×50	100	15
155	115	265	28000	72	50	0.07	263	M12×50	100	15
165	115	290	31000	81	56	0.07	277	M16×55	250	22
165	120	290	35000	81	56	0.07	277	M16×55	250	22
165	125	290	39000	81	56	0.07	277	M16×55	250	22
175	125	300	36000	81	56	0.08	261	M16×55	250	22
175	130	300	41000	81	56	0.08	261	M16×55	250	22
175	135	300	45000	81	56	0.08	261	M16×55	250	22
185	135	330	52000	96	71	0.09	244	M16×55	250	37
185	140	330	57000	96	71	0.09	244	M16×55	250	37
185	145	330	62000	96	71	0.09	244	M16×55	250	37
195	140	350	65000	96	71	0.09	277	M16×55	250	41
195	150	350	67000	96	71	0.09	277	M16×55	250	41
195	155	350	82000	96	71	0.09	277	M16×55	250	41
200	150	350	74000	96	71	0.09	270	M16×55	250	41
200	155	350	80000	96	71	0.09	270	M16×55	250	41
200	160	350	86000	96	71	0.09	270	M16×55	250	41
220	160	370	95000	114	88	0.09	248	M16×80	250	54
220	165	370	102000	114	88	0.09	248	M16×80	250	54
220	170	370	110000	114	88	0.09	248	M16×80	250	54
240	170	405	120000	121.5	92	0.09	272	M20×80	490	67
240	180	405	138000	121.5	92	0.09	272	M20×80	490	67
240	190	405	156000	121.5	92	0.09	272	M20×80	490	67
260	190	430	164000	132.5	103	0.1	262	M20×90	490	82
260	200	430	184000	132.5	103	0.1	262	M20×90	490	82
260	210	430	205000	132.5	103	0.1	262	M20×90	490	82
280	210	460	217000	146.5	114	0.1	251	M20×100	490	102
280	220	460	244000	146.5	114	0.1	251	M20×100	490	102
280	230	460	270000	146.5	114	0.1	251	M20×100	490	102
300	230	485	275000	154.5	122	0.1	246	M20×100	490	118
300	240	485	295000	154.5	122	0.1	246	M20×100	490	118
300	245	485	315000	154.5	122	0.1	246	M20×100	490	118
320	240	520	312000	154.5	122	0.1	257	M20×100	490	131
320	250	520	340000	154.5	122	0.1	257	M20×100	490	131
320	260	520	374000	154.5	122	0.1	257	M20×100	490	131
340	250	570	390000	168.5	134	0.1	264	M20×110	490	186
340	260	570	423000	168.5	134	0.1	264	M20×110	490	186
340	270	570	360000	168.5	134	0.1	264	M20×110	490	186
350	270	580	442000	174.5	140	0.1	245	M20×110	490	195
350	280	580	480000	174.5	140	0.1	245	M20×110	490	195
350	285	580	500000	174.5	140	0.1	245	M20×110	490	195